



Summende Inndämme

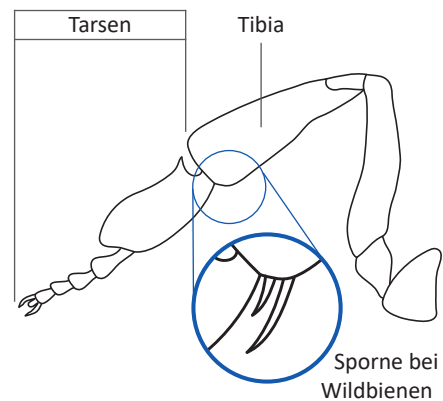
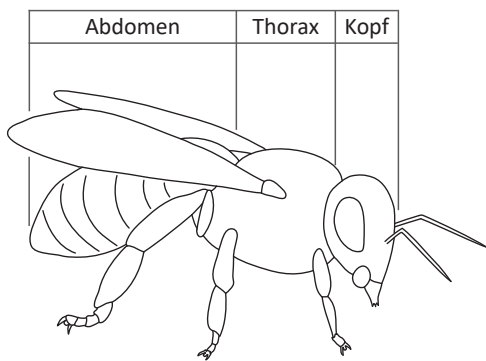
Lehrmittel

A1 - Grundlagen

Was unterscheidet Honigbienen von Wildbienen?

Die Gattung der Honigbienen (*Apis*) ist eine von vielen verschiedenen Bienengattungen. Hier in Bayern ist die Westliche Honigbiene (*Apis mellifera*) heimisch. Im Unterschied zu den meisten Wildbienenarten leben Honigbienen in einem Staat, der aus einer Königin, den weiblichen Arbeiterinnen und den männlichen Drohnen besteht.

Erkennungsmerkmale der Honigbiene sind:



Allgemeines:

- Braun-schwarz gestreiftes Abdomen
- Behaarte Facettenaugen

Hinterbeine:

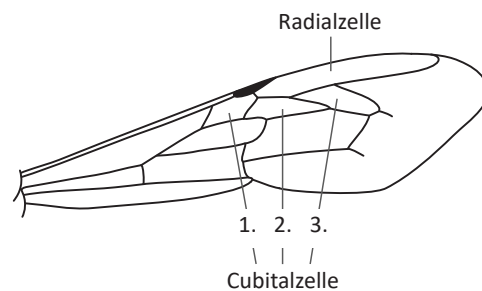
- Verbreiterte Hintertibien und -tarsen
- Keine Sporne an den Hintertibien

Für Profis:

Zur Erkennung dieses Merkmales ist eine Lupe hilfreich.

Flügel:

- 3 vollständige Cubitalzellen
- Radialzelle mindestens 4x so lang wie breit, fast bis zur Flügelspitze reichend



eigene Darstellungen, nach Schmid-Egger & Scheuchl (1997) und bee-careful.com



Beobachtungs-Tipp

Wenn du eine tote Biene findest, schaue sie mit einer Lupe an! Speziell die Flügelstruktur und das behaarte Facettenauge sind so gut zu sehen. Sei vorsichtig, wenn du die Biene mitnehmen willst. Bienen können in eine Kältestarre verfallen, sodass sie tot aussehen, aber noch leben. Zudem sind die Lebewesen sehr filigran und vor allem ihre Flügel brechen schnell.



Summende Inndämme Lehrmittel

A1 - Arbeitsblatt

Name:

Datum:



Aufgabe: Suchen, notieren und diskutieren.

- Macht euch 10 Minuten lang auf die Suche nach Bienen.
- Notiert, wo ihr eine Biene entdeckt habt und ob es sich um eine Honigbiene oder eine Wildbiene handelt.
- Tauscht euch über eure Entdeckungen aus.

Welche Biene?

Wo?

Honigbiene Wildbiene

Luft Straße offener Boden

Bemerkung:

Vegetation Pflanzenart:

Honigbiene Wildbiene

Luft Straße offener Boden

Bemerkung:

Vegetation Pflanzenart:

Honigbiene Wildbiene

Luft Straße offener Boden

Bemerkung:

Vegetation Pflanzenart:

Honigbiene Wildbiene

Luft Straße offener Boden

Bemerkung:

Vegetation Pflanzenart:

Honigbiene Wildbiene

Luft Straße offener Boden

Bemerkung:

Vegetation Pflanzenart:



Summende Inndämme Lehrmittel

A1 - Arbeitsblatt

Name:

Datum:

Welche Biene?

Honigbiene Wildbiene

Bemerkung:

Wo?

Luft Straße offener Boden

Vegetation Pflanzenart:

Honigbiene Wildbiene

Bemerkung:

Luft Straße offener Boden

Vegetation Pflanzenart:

Honigbiene Wildbiene

Bemerkung:

Luft Straße offener Boden

Vegetation Pflanzenart:

Honigbiene Wildbiene

Bemerkung:

Luft Straße offener Boden

Vegetation Pflanzenart:

Honigbiene Wildbiene

Bemerkung:

Luft Straße offener Boden

Vegetation Pflanzenart:

Zusammenfassung:

Ich habe heute Honigbienen und Wildbienen beobachtet.

.....

.....

.....